

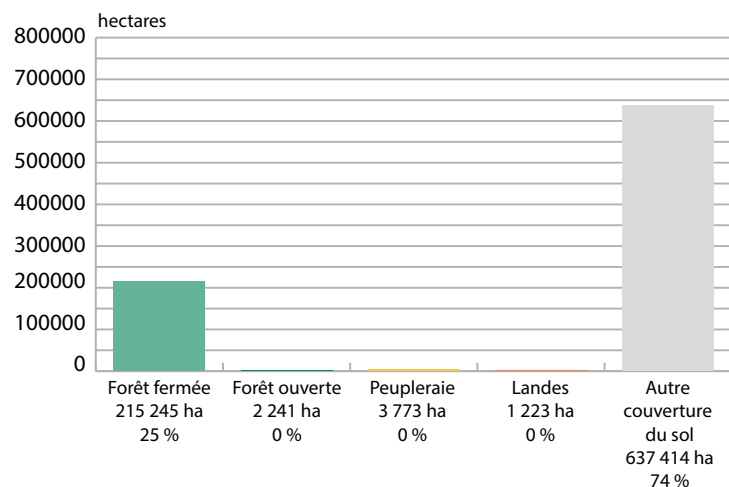
## Généralités

L'Institut national de l'information géographique et forestière (IGN) propose une nouvelle édition (version 2) de la carte des types de formation végétale. Ses principales caractéristiques sont les suivantes :

- une couche parfaitement superposable avec la couche « Végétation multi-thèmes » de la composante topographique du Référentiel à Grande Échelle (BD TOPO®/RGE) ;
- une nomenclature nationale ;
- un type de formation végétale attribué à chaque plage cartographiée supérieure ou égale à 50 ares (5 000 m²).

Voici quelques-unes des caractéristiques de la carte forestière du département de la Saône-et-Loire (BD Forêt® version 2) et quelques chiffres qui en sont déduits.

Année de référence (photographies aériennes BD ORTHO®)	2014
Année de diffusion	2018
Surface du département	859 896 ha
Surface cartographiée	222 482 ha
Taux de boisement	26 %



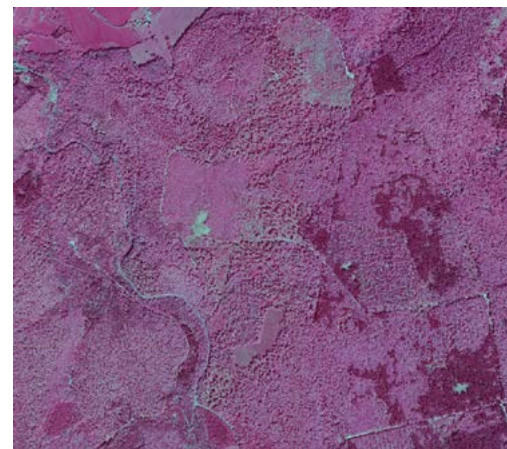
## Nomenclature

La nomenclature nationale utilisée pour cette édition de la carte forestière prend en compte la couverture du sol, la densité du couvert, la composition du peuplement et les essences qu'il est possible de distinguer par photo-interprétation. Hiérarchique selon quatre niveaux, le niveau le plus fin est renseigné pour les entités supérieures à deux hectares.

## Réalisation

Cette production cartographique s'appuie sur la BD ORTHO®. L'information est interprétée sur cet orthophotoplan avec l'appui de diverses informations (anciennes cartes, etc.). De nombreuses tournées sur le terrain sont également réalisées pour lever les incertitudes identifiées lors du travail de bureau.

Autun



Orthophotoplan en Infrarouge Couleur  
(BD ORTHO®)



Type de formation végétale  
(BD ORTHO®)

# BD Forêt® version 2

Type de formation végétale	Surface en ha
Jeune peuplement ou coupe rase ou incident	5 362
Feuillus purs en îlots	7 785
Chênes décidus purs	66 895
Hêtre pur	1 843
Châtaignier pur	2 034
Robinier pur	4 419
Autre feuillu pur	781
Mélange de feuillus	83 373
Peupleraie	3 773
Conifères purs en îlots	195
Pin sylvestre pur	259
Pin laricio ou pin noir pur	625
Autre pin pur	7
Mélange de pins purs	66
Sapin ou épicéa	2 628
Mélèze pur	63
Douglas pur	23 543
Autre conifère pur autre que pin, sapin, épicéa, douglas ou mélèze	142
Mélange d'autres conifères	1 836
Mélange de conifères	487
Mélange de feuillus prépondérants et conifères	6 803
Mélange de conifères prépondérants et feuillus	6 099
Forêt ouverte de feuillus purs	2 105
Forêt ouverte de conifères purs	16
Forêt ouverte à mélange de feuillus et conifères	120
Lande ligneuse	996
Formation herbacée	227

