

La carte forestière du département de l'Yonne (2007)

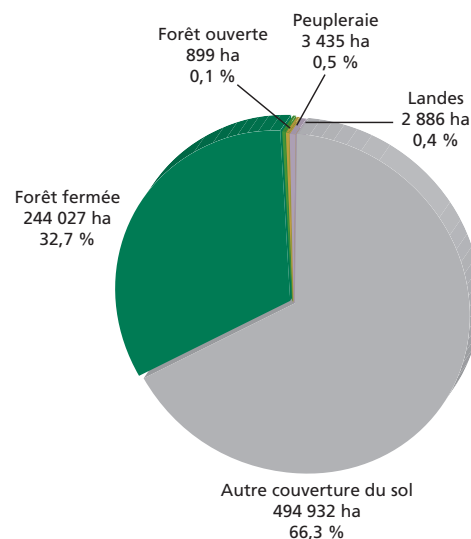
Généralités

Depuis 2007, l'IFN propose une nouvelle édition (version 2) de la carte des types de formation végétale. Ses principales caractéristiques sont les suivantes :

- une couche parfaitement superposable avec la couche « Végétation multi-thèmes » de la composante topographique du Référentiel à Grande Échelle (BD Topo®/RGE) de l'Institut géographique national (IGN) ;
- une nomenclature nationale ;
- un type de formation végétale attribué à chaque plage cartographiée supérieure ou égale à 50 ares (5 000 m²).

Voici quelques-unes des caractéristiques de la carte forestière du département de l'Yonne et quelques chiffres qui en sont déduits.

Année de référence (photographies aériennes BD ORTHO®)	2007
Année de diffusion	2011
Surface du département	746 179 ha
Surface cartographiée	251 247 ha
Taux de boisement	33,3 %



Nomenclature

La nomenclature nationale utilisée pour cette édition de la carte forestière prend en compte la couverture du sol, la densité du couvert, la composition du peuplement et les essences qu'il est possible de distinguer par photo-interprétation. Hiérarchique selon quatre niveaux, le niveau le plus fin est renseigné pour les entités supérieures à deux hectares.

Réalisation

Grâce à un partenariat avec l'Institut géographique national, cette production cartographique s'appuie sur la BD ORTHO®. L'information est interprétée sur cet orthophotoplan avec l'appui de diverses informations (anciennes cartes, etc.). De nombreuses tournées sur le terrain sont également réalisées pour lever les incertitudes identifiées lors du travail de bureau.

Quarré-les-Tombes



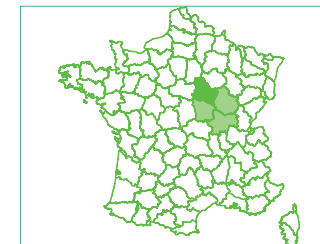
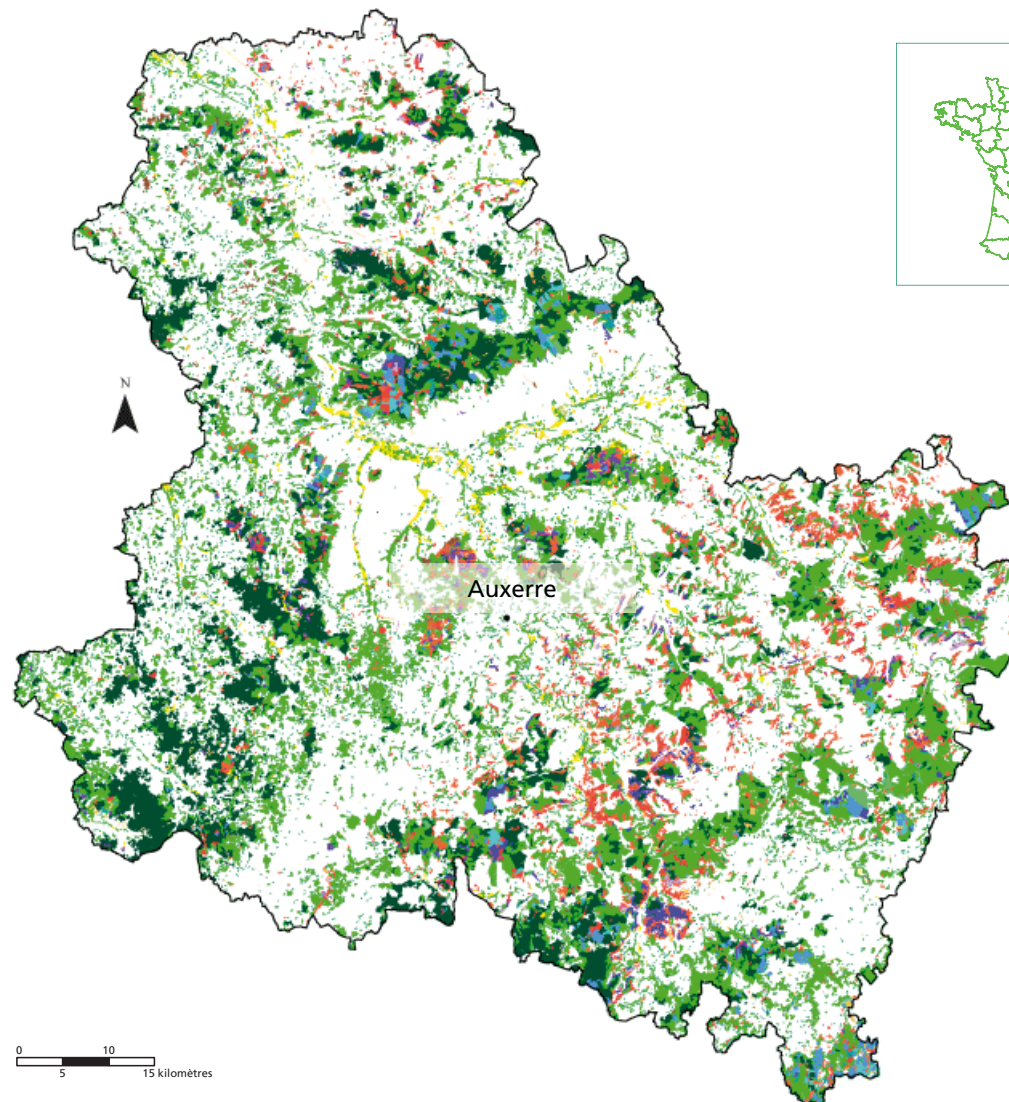
Orthophotoplan
en Infrarouge Couleur
(BD ORTHO®)



Type de formation végétale

La carte forestière du département de l'Yonne (2007)

Type de formation végétale	Surface en ha
Jeune peuplement ou coupe rase ou incident	4 161
Feuillus purs en îlots	5 344
Chênes décidus purs	70 710
Chênes sempervirents purs	48
Hêtre pur	980
Châtaignier pur	20
Robinier pur	2 768
Autre feuillu pur	564
Mélange de feuillus	117 520
Peupleraie	3 439
Conifères purs en îlots	75
Pin maritime pur	11
Pin sylvestre pur	2 545
Pin laricio ou pin noir pur	4 343
Autre pin pur	17
Mélange de pins purs	1 424
Sapin ou épicéa	2 311
Mélèze pur	12
Douglas pur	5 091
Autre conifère pur autre que pin, sapin, épicéa, douglas ou mélèze	24
Mélange d'autres conifères	712
Mélange de conifères	680
Mélange de feuillus prépondérants et conifères	16 391
Mélange de conifères prépondérants et feuillus	8 624
Forêt ouverte avec coupe rase ou incident	13
Forêt ouverte de feuillus purs	636
Forêt ouverte de conifères purs	22
Forêt ouverte à mélange de feuillus et conifères	228
Lande ligneuse	2 222
Formation herbacée	667



Direction de la valorisation

Château des Barres
45290 Nogent-sur-Vernisson
Tél. : 02 38 28 18 00 - Fax : 02 38 28 18 28
Courriel : dv@ifn.fr



Délégation interrégionale Centre-Est

32 rue Léon Bourgeois
69500 Bron cedex
Tél. : 04 72 78 89 78 – Fax : 04 72 78 89 79
Courriel : lyon@ifn.fr