

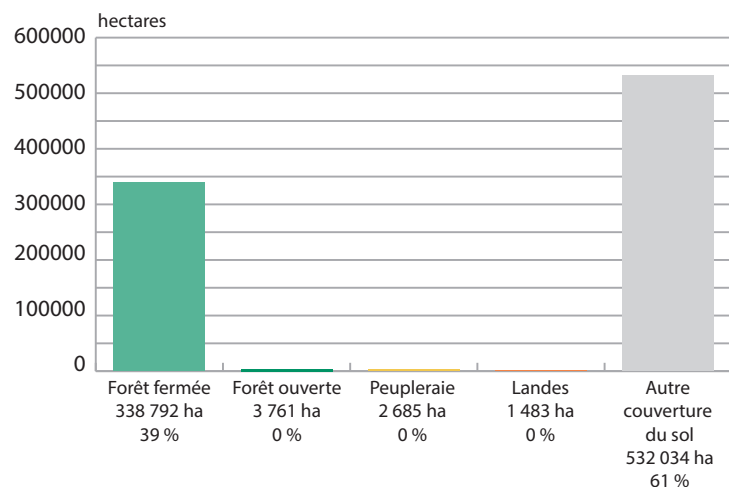
Généralités

L'Institut national de l'information géographique et forestière (IGN) propose une nouvelle édition (version 2) de la carte des types de formation végétale. Ses principales caractéristiques sont les suivantes :

- une couche parfaitement superposable avec la couche « Végétation multi-thèmes » de la composante topographique du Référentiel à Grande Échelle (BD TOPO®/RGE) ;
- une nomenclature nationale ;
- un type de formation végétale attribué à chaque plage cartographiée supérieure ou égale à 50 ares (5 000 m²).

Voici quelques-unes des caractéristiques de la carte forestière du département de la Côte-d'Or (BD Forêt® version 2) et quelques chiffres qui en sont déduits.

Année de référence (photographies aériennes BD ORTHO®)	2014
Année de diffusion	2017
Surface du département	878 755 ha
Surface cartographiée	346 721 ha
Taux de boisement	39 %



Nomenclature

La nomenclature nationale utilisée pour cette édition de la carte forestière prend en compte la couverture du sol, la densité du couvert, la composition du peuplement et les essences qu'il est possible de distinguer par photo-interprétation. Hiérarchique selon quatre niveaux, le niveau le plus fin est renseigné pour les entités supérieures à deux hectares.

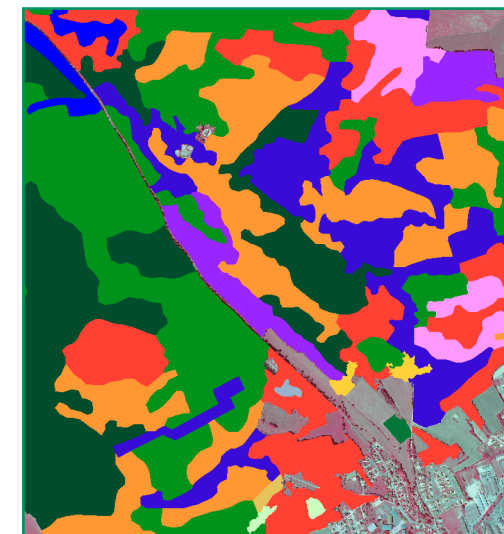
Réalisation

Cette production cartographique s'appuie sur la BD ORTHO®. L'information est interprétée sur cet orthophotoplan avec l'appui de diverses informations (anciennes cartes, etc.). De nombreuses tournées sur le terrain sont également réalisées pour lever les incertitudes identifiées lors du travail de bureau.

Is-sur-Tille



Orthophotoplan
en Infrarouge Couleur
(BD ORTHO®)



Type de formation végétale

BD Forêt® version 2

Type de formation végétale	Surface en ha
Jeune peuplement ou coupe rase ou incident	6 195
Feuillus purs en îlots	5 451
Chênes décidus purs	63 111
Hêtre pur	21 830
Robinier pur	1 046
Autre feuillu pur	1 028
Mélange de feuillus	184 488
Peupleraie	2 685
Conifères purs en îlots	196
Pin sylvestre pur	4 729
Pin laricio ou pin noir pur	5 315
Mélange de pins purs	1 591
Sapin ou épicéa	2 941
Mélèze pur	487
Douglas pur	6 803
Autre conifère pur autre que pin, sapin, épicéa, douglas ou mélèze	131
Mélange d'autres conifères	1 337
Mélange de conifères	1 265
Mélange de feuillus prépondérants et conifères	17 736
Mélange de conifères prépondérants et feuillus	13 113
Forêt ouverte avec coupe rase ou incident	9
Forêt ouverte de feuillus purs	2 706
Forêt ouverte de conifères purs	141
Forêt ouverte à mélange de feuillus et conifères	906
Lande ligneuse	1 079
Formation herbacée	404

