

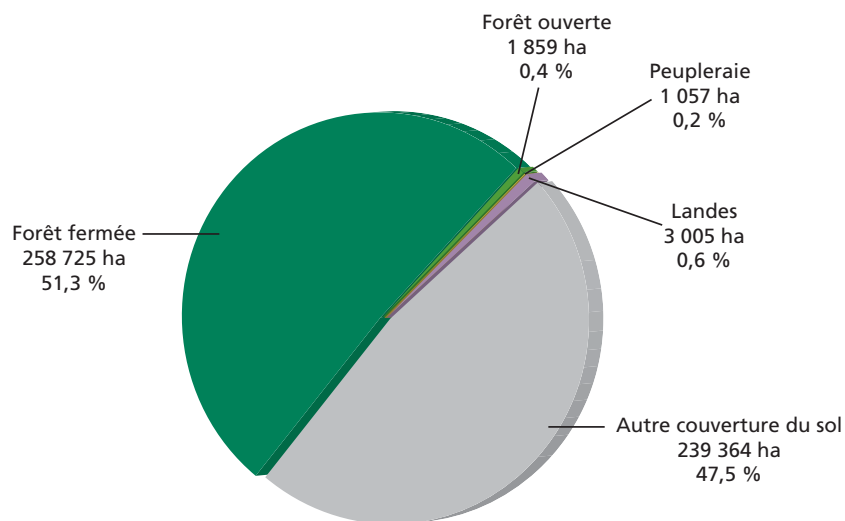
Généralités

L'Institut national de l'information géographique et forestière (IGN) propose une nouvelle édition (version 2) de la carte des types de formation végétale. Ses principales caractéristiques sont les suivantes :

- une couche parfaitement superposable avec la couche « Végétation multi-thèmes » de la composante topographique du Référentiel à Grande Échelle (BD TOPO®/RGE) ;
- une nomenclature nationale ;
- un type de formation végétale attribué à chaque plage cartographiée supérieure ou égale à 50 ares (5 000 m²).

Voici quelques-unes des caractéristiques de la carte forestière du département du Jura (BD Forêt® version 2) et quelques chiffres qui en sont déduits.

Année de référence (photographies aériennes BD ORTHO®)	2010
Année de diffusion	2015
Surface du département	504 010 ha
Surface cartographiée	264 646 ha
Taux de boisement	51,9 %



Nomenclature

La nomenclature nationale utilisée pour cette édition de la carte forestière prend en compte la couverture du sol, la densité du couvert, la composition du peuplement et les essences qu'il est possible de distinguer par photo-interprétation. Hiérarchique selon quatre niveaux, le niveau le plus fin est renseigné pour les entités supérieures à deux hectares.

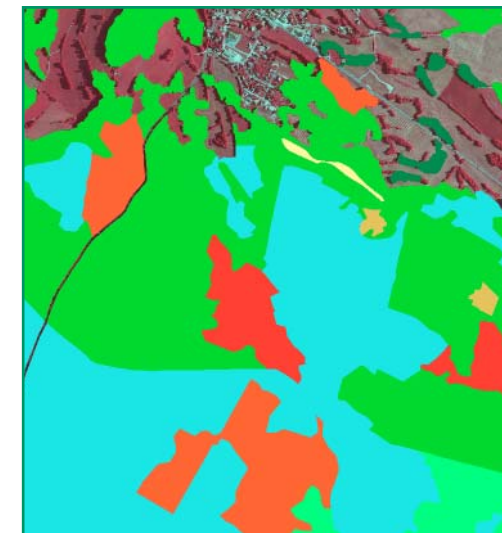
Réalisation

Cette production cartographique s'appuie sur la BD ORTHO®. L'information est interprétée sur cet orthophotoplan avec l'appui de diverses informations (anciennes cartes, etc.). De nombreuses tournées sur le terrain sont également réalisées pour lever les incertitudes identifiées lors du travail de bureau.

Montrond



Orthophotoplan
en Infrarouge Couleur
(BD ORTHO®)



Type de formation végétale
(BD ORTHO®)

BD Forêt® version 2

Type de formation végétale	Surface en ha
Jeune peuplement ou coupe rase ou incident	2 392
Feuillus purs en îlots	3 750
Chênes décidus purs	33 005
Hêtre pur	11 480
Châtaignier pur	8
Robinier pur	999
Autre feuillu pur	323
Mélange de feuillus	103 643
Peupleraie	1 058
Conifères purs en îlots	169
Pin sylvestre pur	1 820
Pin laricio ou pin noir pur	342
Pin à crochets ou pin cembro pur	28
Autre pin pur	46
Mélange de pins purs	275
Sapin ou épicéa	47 224
Mélèze pur	20
Douglas pur	1 017
Autre conifère pur autre que pin, sapin, épicéa, douglas ou mélèze	2
Mélange d'autres conifères	938
Mélange de conifères	1 049
Mélange de feuillus prépondérants et conifères	25 502
Mélange de conifères prépondérants et feuillus	24 694
Forêt ouverte de feuillus purs	1 483
Forêt ouverte de conifères purs	78
Forêt ouverte à mélange de feuillus et conifères	298
Lande ligneuse	2 331
Formation herbacée	676

